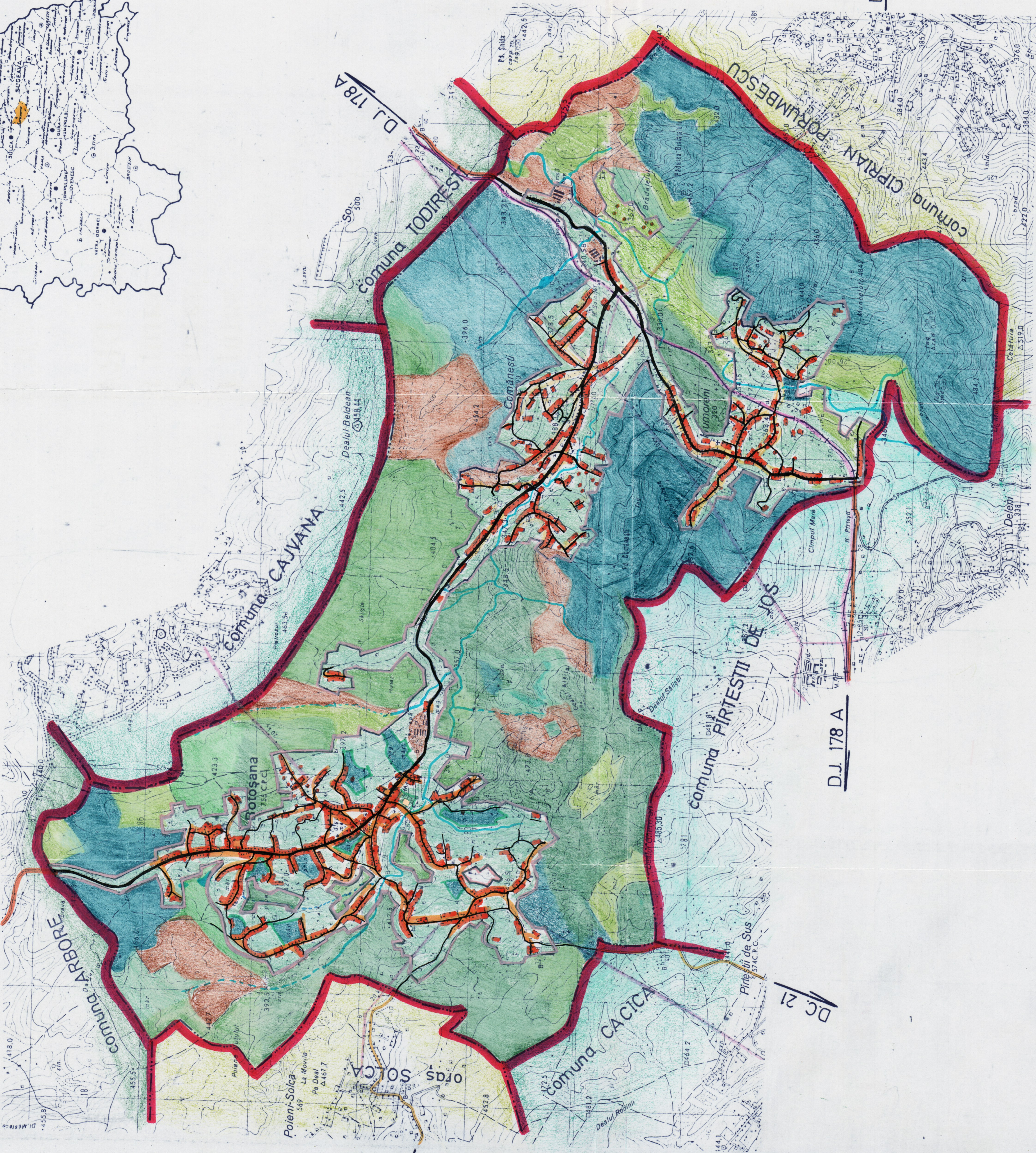
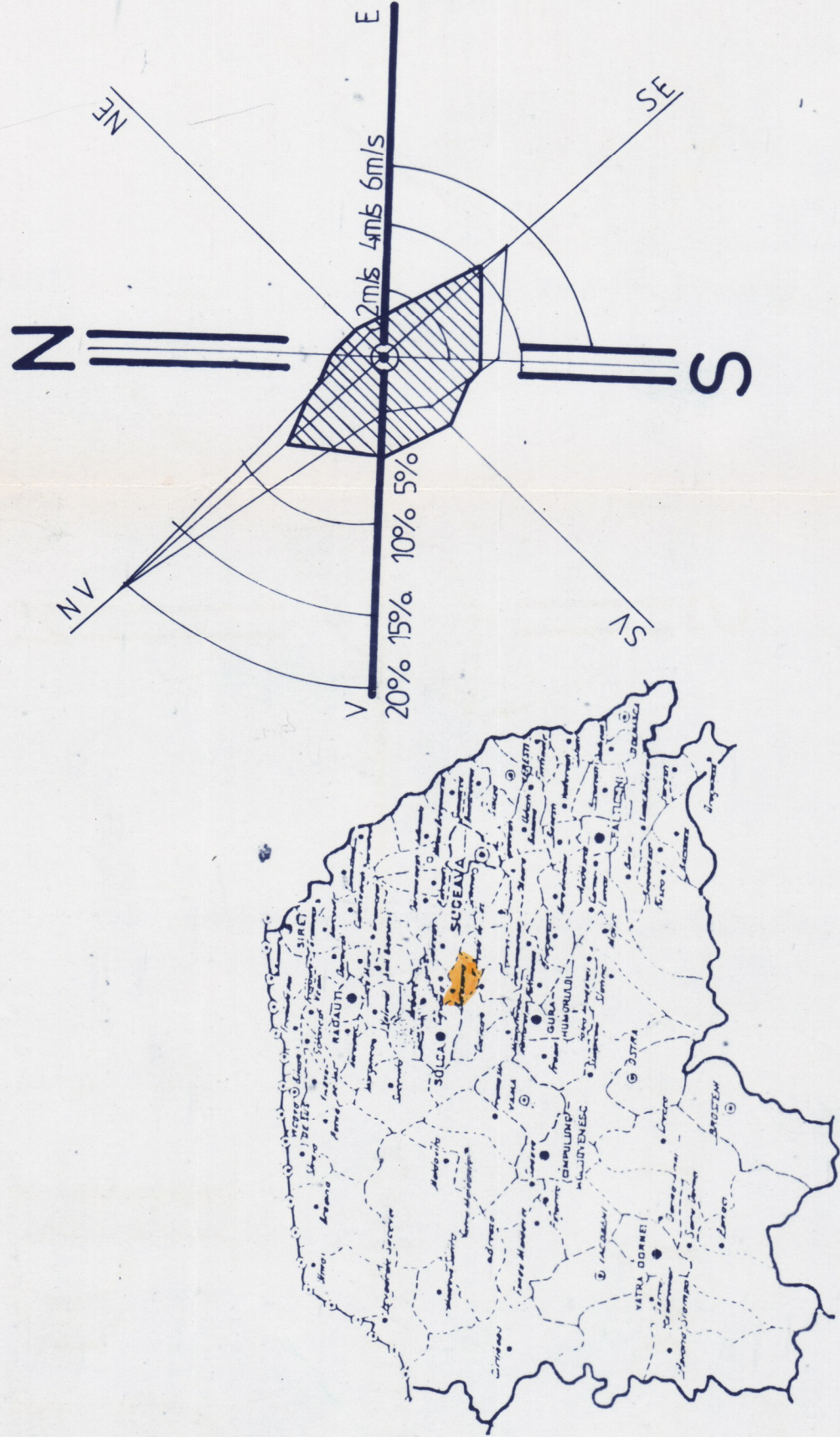


PUG PLAN URBANISTIC GENERAL

comuna BOTOȘANA
JUDEȚUL SUCEAVA

1. ÎNCADRAREA ÎN TERITORIUL
satul BOTOȘANA
satul COMĂNEȘTI
satul HUMORENI

- scara 1:25000 -



LEGENDA

- LIMITE
 - TERITORIULUI COMUNEI
 - TERITORIULUI INTRAVILAN
 - PROPOS
- ZONIFICARE FUNCTIONALA
 - ZONA CONSTRUITA A SATULUI RESEDINTA DE COMUNA
 - ZONA CONSTRUITA A SATULUI COMPONENT
 - ZONA UNITATI AGRICOLE / INDUSTRIALE SI DE DEPOZITARE
 - TERENURI PENTRU REȚELE TEHNICO - EDILITARE
 - TERENURI CU DESTINAȚIE SPECIALA
 - TEREN ARABIL
 - PĂȘUNI
 - ȚĂRIȘURI
 - FĂRĂȘURI
 - LIVEZI
 - PĂDURI
 - APE
 - JUDEȚEAN
 - DRUM COMUNAL
 - DRUM
 - LINEI ELECTRICE AERIE
 - ZONA DE PROTECȚIE A MONUMENTULUI ISTORIC - BISERICA

• BILANT TERITORIAL

Zone funcționale	Total suprafață		din care, proprie - tate particulară	
	ha	%	ha	%
1. TEREN AGRICOL din care: <ul style="list-style-type: none">• arabil• pășuni• Țărișuri• livezi	2752	73,4	2363	88,5
2. PĂDURI	1832	48,9	1825	68,4
3. APE	632	16,9	250	9,4
4. CAI DE COMUNICATIE din care: <ul style="list-style-type: none">• drumuri	272	7,3	272	10,2
5. ZONA CONSTRUCȚII	16	0,4	16	0,6
6. ALTE TERENURI	534	14,2	156	5,8
TOTAL TERITORIUL COMUNEI	62	1,7	—	—
	82	2,2	—	—
	80	2,1	—	—
	238	6,4	—	—
	374,8	100	2670	100

• SUPRAFAȚA TERITORIULUI INTRAVILAN

LOCALITATEA	EXISTENT (ha)	% față de 1986	PROPOS (ha)	% față de 1998
sat BOTOȘANA	anul 1986	anul 1998	anul 2010	de 1998
sat COMĂNEȘTI	269	226	280	1,24
sat HUMORENI	205	193	260	1,35
TOTAL com. BOTOȘANA	150	150	184	1,23
	624	569	724	1,27

• EVOLUTIA POPULATIEI

LOCALITATEA	EXISTENT (locuitori/gospodarii)	PROPOS (locuitori)	%
sat BOTOȘANA	anul 1986	anul 1998	1998
sat COMĂNEȘTI	2590	2645	102,1%
sat HUMORENI	1482	1299	87,7
TOTAL com. BOTOȘANA	1012	1002	99
	5084	4946	5606
			97,3

1. com. Botoșana

Beneficiar-CONSILIUL LOCAL AL COMUNEI BOTOȘANA		Contract 9650
S.C. „PROIECT BUCOVINA” S.A. SUCEAVA		
Denumire PUG COMUNA BOTOȘANA		
director ing. JIȚARIUC M.	Scara 1:25000	ÎNCADRAREA ÎN TERITORIUL
șef proiect carh. JILAVU L.	XL-1997	
intocmit carh. JILAVU L.		
desenat MARGINEAN A.		

59,4 x 89,0 = 0 530 mm